

# MAPA ZMENY TEPLoty MEDZI ROKMI 1961–2019

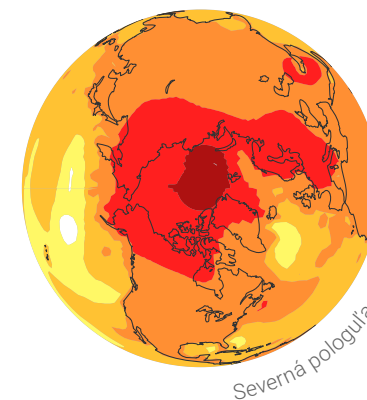
Zmena klímy prebieha rôzne na rôznych miestach planéty. Napríklad **kontinenty sa oteplujú približne dvakrát rýchlejšie než oceány.**

↑ 3,7 °C Dané miesto sa **oteplilo** o 3,7 °C

↓ 1,4 °C Dané miesto sa **ochladilo** o 1,4 °C

↑ 1,8 °C Slovenská republika Zem Františka Josefa ↑ 4,9 °C

Oblasť, ktorá sa od roku 1961 najviac otepluje



↑ 1,3 °C San Francisco

↑ 0,9 °C Buenos Aires

Tokio ↑ 1,2 °C

Sydney ↑ 1,4 °C

Madagaskar ↑ 1,1 °C

Weddelovo more ↓ 1,4 °C Oblasť, ktorá sa od roku 1961 najviac ochladzuje

ZMENA TEPLoty (°C)



▨ Nedostatočné údaje